

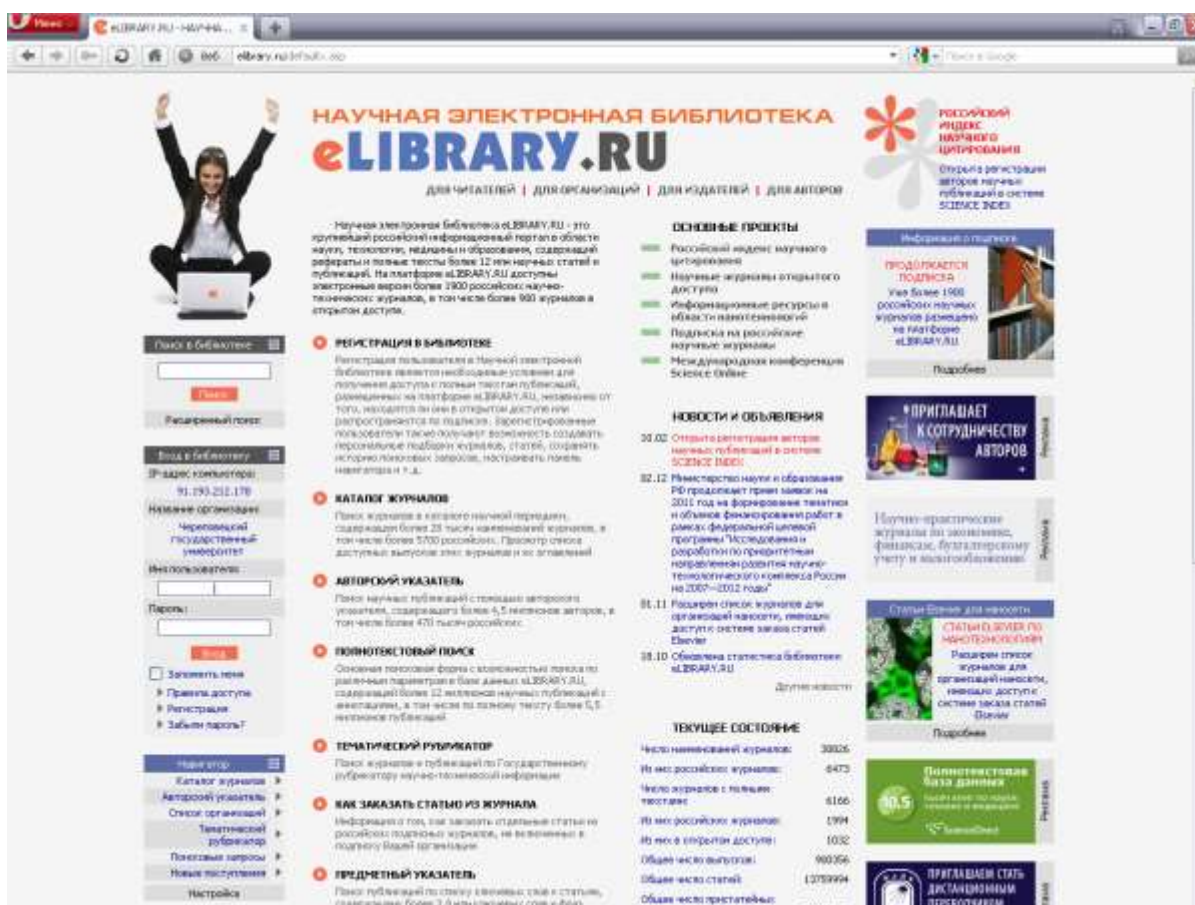
# ИНСТРУКЦИЯ ПО ИСПОЛЬЗОВАНИЮ НАУЧНОЙ ЭЛЕКТРОННОЙ БИБЛИОТЕКИ E-LIBRARY.RU

Научная электронная библиотека «Elibrary.ru» размещена в Интернете, поэтому любой пользователь может посетить ее. Здесь есть возможность найти, прочитать и скачать достаточно большое количество литературы. В библиотеке находится более 12 миллионов научных статей и публикаций. Доступно около 1900 российских научно-технических журналов, в том числе более 900 журналов находятся в открытом доступе. Важным достоинством этой электронной библиотеки является то, что она позволяет не только читать файлы, но и скачивать их.

Библиотека «Elibrary.ru» предлагает удобную систему поиска литературы. Далее мы прилагаем пошаговую инструкцию по использованию этой научной электронной библиотеки.

## Шаг 1. Открытие и регистрация на сайте

Заходим в Интернет и в браузерной строке прописываем адрес сайта: [www.elibrary.ru](http://www.elibrary.ru). Также сайт библиотеки можно найти с помощью любой поисковой системы, например, «Yandex», «Google».



Для того, чтобы пользоваться библиотекой необходимо зарегистрироваться на сайте. Для этого нужно найти в правой колонке меню слово «Регистрация» и нажать на него мышкой. Нажимаем.

Слово «регистрация» является ссылкой на страницу регистрации.



Теперь нужно заполнить предлагаемую форму. Все поля являются обязательными: их обязательно необходимо заполнить.

Регистрация пользователя является необходимым условием для получения доступа к полным текстам публикаций, размещенных на платформе eLIBRARY.RU. Кроме того, зарегистрированные пользователи получают возможность создавать персональные подборки журналов, статей, сохранять историю поисковых запросов, настраивать панель навигатора и т.д.

Фамилия  Имя  Отчество

Пол  Дата рождения

Выберите из списка зарегистрированных организаций организацию, в которой Вы работаете или учитесь. Если организация не найдена, попробуйте запустить поиск с другим фрагментом. Если Ваша организация действительно отсутствует в списке зарегистрированных, то введите ее полное название (без сокращений) вручную. Если Вы сейчас не работаете, то укажите последнее место работы или обучения

Организация

Укажите название подразделения (отдел, лаборатория, факультет и т.д.) организации, в которой Вы работаете или учитесь, и должность (все с маленькой буквы)

Подразделение организации

Должность

Название города (населенного пункта) указывается без добавления "г.", "пос." и т.д.

Город  Страна

Укажите имя пользователя и пароль для входа в библиотеку. Пароль должен быть длиной не менее 6 символов, не должен состоять из одних цифр, а также не должен совпадать с именем пользователя

Имя пользователя  Пароль

В поле E-mail должен быть указан Ваш персональный адрес электронной почты. На этот адрес Вы получите письмо с Вашими регистрационными данными. Также Вы можете указать дополнительный адрес электронной почты, желательно от другого интернет-провайдера. Это позволит связаться с Вами в том случае, если СПАМ-фильтр одного из почтовых серверов заблокирует сообщение от системы

E-mail  Дополнительный E-mail

Если Вы являетесь автором научных публикаций, то Вы можете дополнительно зарегистрироваться в системе SCIENCE INDEX. Это позволит Вам корректировать информацию о Ваших научных публикациях в РИНЦ, отправлять рукописи в редакции научных журналов через систему "Электронная редакция", привлекаться к работе в качестве рецензента, эксперта, научного редактора или переводчика. Для регистрации и получения персонального идентификационного номера автора (SPIN-кода) необходимо заполнить дополнительные поля регистрационной анкеты. Вы можете также зарегистрироваться в системе Science Index позднее. Регистрация в системе SCIENCE INDEX не является обязательным условием для получения доступа к полным текстам в Научной электронной библиотеке eLIBRARY.RU

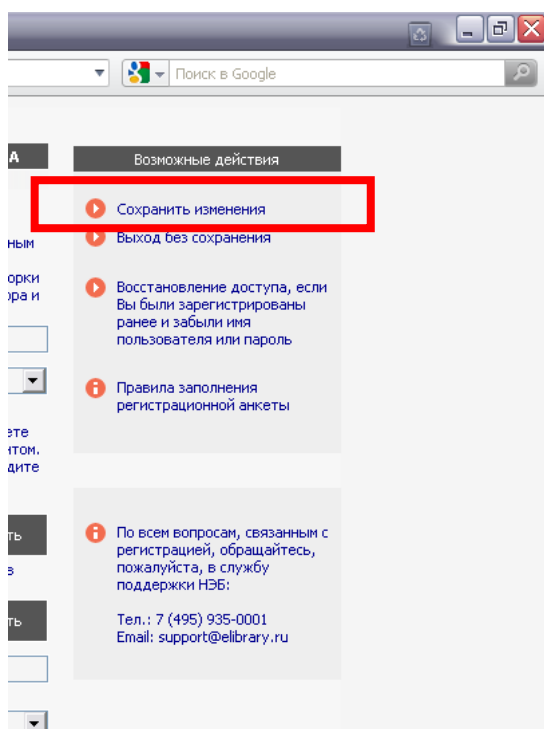
Science Index  - зарегистрировать меня в системе **SCIENCE INDEX**

Заполняем поля: «Фамилия» (вносим в пустом поле, например, «Иванов»), «Имя» (например, «Иван»), Отчество (например, «Ивановна»); заполняем данные в полях «Пол», «Дата рождения». В поле «Организация», если выходит с компьютера ЧГУ, сведения об организации уже все введены. Но если заходить с домашнего компьютера, то это поле нужно заполнить. В поле «Подразделение организации» вносим слово «Библиотека». В поле «Должность» заносится занимаемую должность. В полях «Город» и «Страна» уже заполнены, если выходит с компьютера ЧГУ.

Очень важно правильно заполнить поле «Имя пользователя». Имя пользователя необходимо запомнить: оно понадобится для входа на сайт. В качестве имени могут быть использованы буквы как русского, так и английского языка.

Не менее важно поле «Пароль». Его также нужно будет запомнить, ведь без него также нельзя зайти на сайт. Выбор имя пользователя и пароля – один из главных этапов любой регистрации. В качестве пароля могут быть выбраны цифры, английские буквы.

Далее два поля «E-mail» и «Дополнительный E-mail». Обязательно нужно указать адрес электронной почты – e-mail. Можно указать и дополнительный e-mail. Например, «library@chsu.ru» и «librarych@mail.ru». Далее пункт «Зарегистрировать меня в системе Sceince Index» можно проигнорировать. Нажимаем в правой колонке меню на «Сохранить изменения».



После сохранения администраторы сайта поблагодарят вас за внесенные данные и сообщат, что ваши «Имя пользователя» и «Пароль» направлены на один из указанных электронных адресов.

После того как вы зарегистрировались, при каждом входе на сайт вам необходимо вводить свои «Имя пользователя» и «Пароль», которые вы внесли ранее при регистрации. Они заносятся в левой колонке меню.

Научная эле крупнейший росси науки, технологи рефераты и полн публикации. На п электронные вер технических жур открытом доступ

Поиск в библиотеке

Поиск

Расширенный поиск

Вход в библиотеку

IP-адрес компьютера:  
91.193.212.178

Название организации:  
Череповецкий государственный университет

Имя пользователя:  
Veronpictures

Пароль:  
.....

Вход

Запомнить меня

- ▶ Правила доступа
- ▶ Регистрация
- ▶ Забыли пароль?

Навигатор

- ▶ Каталог журналов
- ▶ Авторский указатель

**РЕГИСТРАЦИЯ**  
Регистрация библиотеке: получения д размещены того, находи распростран пользователь персональн историю пои навигатора

**КАТАЛОГ Ж**  
Поиск журна содержаще том числе бс доступных в

**АВТОРСКИЙ**  
Поиск научн указателя, с том числе бс

**ПОЛНОТЕК**  
Основная по различным п содержащей аннотациями миллионов п

**ТЕМАТИЧЕС**  
Поиск журна рубрикатору

**КАК ЗАКАЗ**

После внесения своих данных (имени пользователя и пароля) на сайте прописываются сведения о вашем компьютере: имя пользователя, IP-адрес и т.д. Эта информация обозначает, что теперь можно полноправно пользоваться ресурсами электронной библиотеки.

науки, технологи  
рефераты и полн  
публикаций. На п  
электронные вер  
технических жур  
открытом доступ

Поиск в библиотеке

Поиск

Расширенный поиск

Навигатор

- Каталог журналов
- Авторский указатель
- Список организаций
- Тематический рубрикатор
- Поисковые запросы
- Новые поступления
- Настройка

Текущая сессия

Имя пользователя:  
Veronpictures

IP-адрес компьютера:  
91.193.212.178

Название организации:  
Череповецкий  
государственный  
университет

Начало работы:  
16.02.2011 15:04

Время работы:  
03:02

Заккрыть сессию

**ПЕРСОНАЛ**  
Ваш личный персональн  
Ваших поиск  
навигатора,  
почте, внесе  
карточку и т

**КАТАЛОГ Ж**  
Поиск журна  
содержаще  
том числе бс  
доступных в

**АВТОРСКИЙ**  
Поиск научн  
указателя, с  
том числе бс

**ПОЛНОТЕК**  
Основная по  
различным п  
содержащей  
аннотациями  
миллионов п

**ТЕМАТИЧЕС**  
Поиск журна  
рубрикатору

**КАК ЗАКАЗ**  
Информация  
российских г  
подписку Ва

**ПРЕДМЕТН**  
Поиск публи  
содержаще

Поздравляем, первый шаг пройден!

## Шаг 2. Каталог журналов

В левой колонке меню нажимаем ссылку «Каталог журналов»

крупнейши  
науки, тех  
рефераты  
публикации  
электронн  
технически  
открытом .

Поиск в библиотеке

Поиск

Расширенный поиск

Навигатор

**Каталог журналов**

Авторский указатель

Список организаций

Тематический рубрикатор

Поисковые запросы

Новые поступления

Настройка

Текущая сессия

Имя пользователя:  
Veronpictures

**ПЕРС**  
Ваш л  
персо  
Ваши  
навиг  
почте  
карто

**КАТА**  
Поиск  
содер  
том чи  
досту

**АВТО**  
Поиск  
указа  
том чи

**ПОЛН**  
Осно  
разли  
содер

и переходим в форму заполнения запроса читателя.

RARY.RU - Каталог... x

elibrary.ru/titles.asp

Поиск в Google

НАУЧНАЯ ЭЛЕКТРОННАЯ БИБЛИОТЕКА LIBRARY.RU

Поиск в библиотеке

Навигатор

- Начальная страница
- Авторский указатель
- Список организаций
- Тематический рубрикатор
- Поисковые запросы
- Новые поступления
- Настройка

На русском языке

А Б В Г Д Е Ж  
З И К Л М Н О  
П Р С Т У Ф Х  
Ц Ч Ш Щ Э Ю Я

На английском языке

A B C D E F G  
H I J K L M N  
O P Q R S T U  
V W X Y Z

Текущая сессия

Контакты

Копирайт

КАТАЛОГ ЖУРНАЛОВ

Возможные действия

- Показать дополнительные параметры поиска
- Следующая страница
- Выделить все журналы
- Снять выделение
- Добавить выделенные журналы в подборку:
- Новая подборка
- Искать в выделенных журналах
- Сравнение библиометрических показателей журналов
- Список российских журналов, находящихся полностью или частично в открытом доступе

Название Страна

Тематика

Входит в перечень ВАК Язык

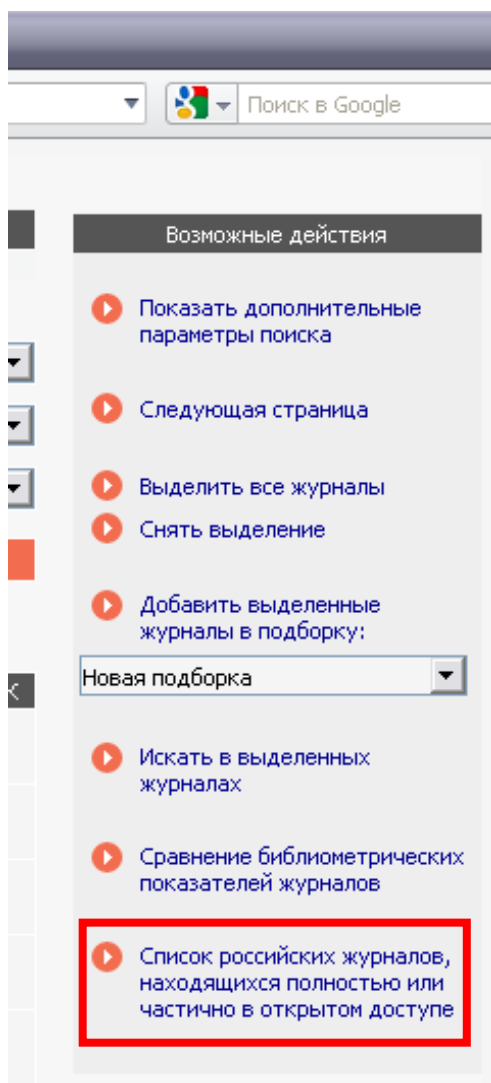
Сортировка по названию журнала Порядок по возрастанию Очистить Поиск

Всего найдено журналов: 30835 из 30835. Показано на данной странице: с 1 по 20.

№	Журнал	Выпусков	Статей	Цит.	ИФ РИНЦ	ВАК
<input type="checkbox"/>	1 Chinese Physics C	28	216	103	-	+
<input type="checkbox"/>	2 15th International Conference on Microwaves, Radar and Wireless Communications, MIKON - 2004	3	0	2	-	-
<input type="checkbox"/>	3 2003 IEEE Power Engineering Society General Meeting, Conference Proceedings	2	0	0	-	-
<input type="checkbox"/>	4 2003 International Mechanical Pulping Conference	1	0	0	-	-
<input type="checkbox"/>	5 2003 Nanotechnology Conference and Trade Show - Nanotech 2003	3	26	1	-	-
<input type="checkbox"/>	6 2004 2nd International IEEE Conference 'Intelligent Systems' - Proceedings	1	2	1	-	-
<input type="checkbox"/>	7 2004 7th International Conference on Signal Processing Proceedings, ICSP	0	0	0	-	-
<input type="checkbox"/>	8 2004 AIChE Spring National Meeting, Conference Proceedings	1	0	0	-	-
<input type="checkbox"/>	9 2004 Annual Meeting - Technical and Symposium Papers, American Society of Heating, Refrigerating and Air-Conditioning Engineers	0	0	0	-	-
<input type="checkbox"/>	10 2004 Computing Frontiers Conference	1	0	0	-	-

В правой колонке меню выберем «Список российских журналов, находящихся полностью или частично в открытом доступе».





Список российских журналов насчитывает около 1000 изданий.

**РОССИЙСКИЕ ЖУРНАЛЫ В СВОБОДНОМ ДОСТУПЕ**

Список российских научных журналов, размещенных на платформе eLIBRARY.RU, которые имеют открытые для всех полнотекстовые выпуски

<input type="checkbox"/>	№	Журнал	Годы выпуска
<input type="checkbox"/>	1	Academia. Архитектура и строительство	2007 - 2010
<input type="checkbox"/>	2	Acta Linguistica Petropolitana. Труды института лингвистических исследований	2009 - 2010
<input type="checkbox"/>	3	Anthropos electa. Русский антропологический журнал	2003 - 2006
<input type="checkbox"/>	4	Вопросы и ответы (традиционные названия: Вопросы и ответы, Вопросы и ответы)	2003 - 2010
<input type="checkbox"/>	5	Biotechnology in Russia	2002 - 2002
<input type="checkbox"/>	6	Computer Graphics & Geometry	1999 - 2006
<input type="checkbox"/>	7	Computer Sciences and Telecommunications	2002 - 2010
<input type="checkbox"/>	8	Education Sciences and Psychology	2002 - 2009
<input type="checkbox"/>	9	Far Eastern Entomologist	1994 - 2011
<input type="checkbox"/>	10	GAS Industry of Russia	2005 - 2008
<input type="checkbox"/>	11	Geodynamics & Tectonophysics = Геодинамика и тектонофизика	2010 - 2010
<input type="checkbox"/>	12	Вестник	2005 - 2007
<input type="checkbox"/>	13	Intellectus	2009 - 2010
<input type="checkbox"/>	14	International Journal of Interventional Cardiology	2005 - 2005
<input type="checkbox"/>	15	International Journal on Inxunorehabilitation (Международный журнал по интунореабилитации)	2005 - 2010
<input type="checkbox"/>	16	Journal of Economic Regulation = Вопросы регулирования экономики	2010 - 2010
<input type="checkbox"/>	17	Journal of Institutional Studies = Журнал институциональных исследований	2009 - 2010
<input type="checkbox"/>	18	ЖАР/Российское издание	2010 - 2010
<input type="checkbox"/>	19	Zurprudence	2002 - 2006
<input type="checkbox"/>	20	Lobachevskii Journal of Mathematics	1998 - 2010
<input type="checkbox"/>	21	RSDN Magazine	2008 - 2010
<input type="checkbox"/>	22	Russian Journal of Theology	2003 - 2006
<input type="checkbox"/>	23	Scholae. философия антиковедение и классическая традиция	2007 - 2007
<input type="checkbox"/>	24	Scientific Herald of the Voronezh State University of Architecture and Civil Engineering, Construction and Architecture	2009 - 2011

**Возможные действия**

- 1. Выделить все журналы
- 2. Снять выделение
- 3. Добавить журналы в подборку

Новая подборка

- 1. Поиск статей в журналах из этого списка
- 2. Полный список журналов, доступных для вашей организации на платформе eLIBRARY.RU
- 3. Как подписаться на российские научные журналы в электронном виде
- 4. Индивидуальная подписка на статьи на российских журналах, не включенных в подписку организации

По всем вопросам, связанным с подпиской на российские научные журналы, обращайтесь в отдел продаж ИСБ:

Тел.: 7 (495) 935-0101  
Email: sales@elibrary.ru

По всем вопросам, связанным с организацией доступа к подписанным ресурсам, обращайтесь, пожалуйста, в службу поддержки ИСБ:

Тел.: 7 (495) 935-0101  
Email: support@elibrary.ru

Для просмотра доступных журналов на этом сайте выбираем в правой колонке меню «Полный список журналов, доступных для вашей организации на платформе eLIBRARY.RU»

Поиск в Google

СТУПЕ	Возможные действия
eLIBRARY.RU,	<ul style="list-style-type: none"><li>▶ Выделить все журналы</li><li>▶ Снять выделение</li></ul>
пусков	<ul style="list-style-type: none"><li>▶ Добавить журналы в подборку: Новая подборка</li></ul>
2010	
2010	<ul style="list-style-type: none"><li>▶ Поиск статей в журналах из этого списка</li></ul>
2008	
2010	<ul style="list-style-type: none"><li>▶ Полный список журналов, доступных для Вашей организации на платформе eLIBRARY.RU</li></ul>
2002	
2006	<ul style="list-style-type: none"><li>▶ Как подписаться на российские научные журналы в электронном виде</li></ul>
2010	
2009	<ul style="list-style-type: none"><li>▶ Индивидуальная подписка на статьи из российских журналов, не включенных в подписку организации</li></ul>
2011	
2008	
2010	
2007	
2010	<ul style="list-style-type: none"><li>▶ По всем вопросам, связанным с подпиской на российские научные журналы, обращайтесь, пожалуйста, в</li></ul>
2007	

LIBRARY.RU

СПИСОК ЖУРНАЛОВ, ДОСТУПНЫХ ДЛЯ ОРГАНИЗАЦИИ

Череповецкий государственный университет

N	Журнал	ISSN	В наличии
<input type="checkbox"/> 1	<b>Abdominal Imaging</b> <i>Springer-Verlag New York</i>	0942-8925	1978-2009
<input type="checkbox"/> 2	<b>Academia. Архитектура и строительство</b>		2007-2010
<input type="checkbox"/> 3	<b>Accreditation and Quality Assurance: Journal for Quality, Comparability and Reliability in Chemical Measurement</b> <i>Springer Germany, Heidelberg</i>	0949-1775	1996-2010
<input type="checkbox"/> 4	<b>Acta Diabetologica</b> <i>Springer-Verlag Italia</i>	0940-5429	1964-2010
<input type="checkbox"/> 5	<b>Acta Ethologica</b> <i>Springer Germany, Heidelberg</i>	0873-9749	1999-2010
<input type="checkbox"/> 6	<b>Acta Informatica</b> <i>Springer Germany, Heidelberg</i>	0001-5903	1971-2010
<input type="checkbox"/> 7	<b>Acta Linguistica Petropolitana. Труды института лингвистических исследований</b> <i>ИЯЛ Институт лингвистических исследований РАН</i>		2009-2010
<input type="checkbox"/> 8	<b>Acta Mathematica Sinica</b> <i>Springer Germany, Heidelberg</i>	1439-8516	1989-2010
<input type="checkbox"/> 9	<b>Acta Mathematicae Applicatae Sinica (English Series)</b> <i>Springer Germany, Heidelberg</i>	0168-9673	1984-2010
<input type="checkbox"/> 10	<b>Acta Mechanica</b> <i>Springer Verlag Wien</i>	0001-5970	1965-2010
<input type="checkbox"/> 11	<b>Acta Mechanica Solida Sinica</b> <i>Springer Germany, Heidelberg</i>	0894-9166	1988-2010
<input type="checkbox"/> 12	<b>Acta Neurochirurgica</b> <i>Springer Verlag Wien</i>	0001-6268	1950-2010
<input type="checkbox"/> 13	<b>Acta Neuropathologica</b> <i>Springer Germany, Heidelberg</i>	0001-6322	1961-2010
<input type="checkbox"/> 14	<b>Acta Numerica</b> <i>Cambridge</i>	0962-4929	2000-2009
<input type="checkbox"/> 15	<b>Advances in Complex Systems</b> <i>World Scientific</i>	0219-5259	1998-2010
<input type="checkbox"/> 16	<b>Aequationes Mathematicae</b> <i>Birkhäuser Verlag</i>	0001-9054	1968-2010
<input type="checkbox"/> 17	<b>Aesthetic Plastic Surgery</b> <i>Springer-Verlag New York</i>	0364-216X	1976-2010

Пролистывая список доступных журналов, находим, к примеру, «Власть» (номер 990).

eLibrary.ru/org\_titles.asp

<input type="checkbox"/>	983	<b>Вестник Ярославского государственного университета им. П.Г. Демидова. Серия Гуманитарные науки</b> <i>ЯрГУ</i>	1996-5648	2007-2010
<input type="checkbox"/>	984	<b>Ветеринария Кубани</b>	2071-8020	2006-2010
<input type="checkbox"/>	985	<b>Ветеринарная медицина</b>	2073-1108	2008-2009
<input type="checkbox"/>	986	<b>Ветеринарная патология</b>	1682-5616	2002-2006
<input type="checkbox"/>	987	<b>Владикавказский математический журнал</b> <i>ЮМИ ВНИЦ РАН и PCO-A</i>	1683-3414	1999-2010
<input type="checkbox"/>	988	<b>Владикавказский медико-биологический вестник</b> <i>УРАН ИБМИ ВНИЦ РАН и PCO-A</i>	1810-7230	2008-2010
<input type="checkbox"/>	989	<b>Владимирский земледелец</b> <i>ТНУ ВНИИРСХН</i>	9999-4517	2010-2010
<input type="checkbox"/>	990	<b>Власть</b> <i>ООО "Редакция журнала "Власть"</i>	2071-5358	2006-2011
<input type="checkbox"/>	991	<b>Власть и управление на Востоке России</b> <i>ДВАГС</i>	1818-4049	2007-2010
<input type="checkbox"/>	992	<b>Вологдинские чтения</b> <i>ДВГТУ им. В.В.Куйбышева</i>		2001-2009
<input type="checkbox"/>	993	<b>Вопросы атомной науки и техники. Серия: Термоядерный синтез</b> <i>УТС-Центр</i>	0202-3822	2004-2010
<input type="checkbox"/>	994	<b>Вопросы диагностики в педиатрии</b> <i>Союз педиатров России</i>	2073-4611	2009-2010
<input type="checkbox"/>	995	<b>Вопросы наркологии</b> <i>НИТ "Национальное наркологическое общество"</i>	0234-0623	2007-2010
<input type="checkbox"/>	996	<b>Вопросы психолингвистики</b> <i>НОУ ВПО "МИЛ"</i>	2077-5911	2003-2010
<input type="checkbox"/>	997	<b>Вопросы радиационной безопасности</b> <i>ФГУП ПО Маяк</i>	1816-9643	2005-2010
<input type="checkbox"/>	998	<b>Вопросы радиоэлектроники. Серия: Техника телевидения</b> <i>ФГУП "НИИТ"</i>	0492-5726	2006-2010
<input type="checkbox"/>	999	<b>Вопросы региональной экономики</b>	2078-4023	2010-2010
<input type="checkbox"/>	1000	<b>Вопросы современной педиатрии</b>	1682-5616	2006-2010

Нажимаем на название журнала. Открывается список доступных статей, начиная с 2006 года. Например, необходимо прочитать первый номер журнала за 2006 год. Можем нажать либо год (здесь 2006), либо номер (здесь 1), либо дату (здесь январь) и т.д.

chsu.ru/pag... X eLIBRARY.RU - Резуль... X eLIBRARY.RU - Журнал ... X +

http://elibrary.ru/issues.asp?id=9966

НАУЧНАЯ ЭЛЕКТРОННАЯ БИБЛИОТЕКА LIBRARY.RU

библиотеке +

Название журнала **ВЛАСТЬ**

ISSN **2071-5358**

Издательство Редакция журнала "Власть"

ВЫПУСКИ ЖУРНАЛА

Год	Том	Номер	Дата	Страницы	Статей	Примечание
2006		1	январь	1-88	15	
		2	февраль	1-88	20	
		3	март	1-88	20	
		4	апрель	1-87	13	
		5	май	3-87	13	
		6	июнь	3-88	15	
		7	июль	3-87	16	
		8	август	3-87	18	
		9	сентябрь	1-87	12	
		10	октябрь	1-87	14	
		11	ноябрь	3-86	17	

Возможные действия:

- Информация
- Искать статистику
- Вывести список опубликованных журналов
- Вывести список ссылающихся на данный журнал
- Анализ публикационной активности
- Каталог журналов
- Сравнение показателей

**ссылка по любой из стрелок**

Нажимая год, месяц, номер, страницы или статьи, открывается следующая страница:

http://www.chsu.ru/pag... X eLIBRARY.RU - Резуль... X eLIBRARY.RU - Журнал ... X +

http://elibrary.ru/contents.asp?issueid=429885

НАУЧНАЯ ЭЛЕКТРОННАЯ БИБЛИОТЕКА LIBRARY.RU

Поиск в библиотеке +

Название журнала **ВЛАСТЬ**

Издательство Редакция журнала "Власть"

Год выпуска **2006** Том **1** Номер выпуска **1**

ОГЛАВЛЕНИЕ ВЫПУСКА ЖУРНАЛА

Название статьи	Страницы
<b>ТРИБУНА</b>	
<input type="checkbox"/> Фаза стабильности по-русски-6 <i>Романенко Л.</i>	1-12
<b>ТЕМА</b>	
<input type="checkbox"/> Государственное регулирование тарифов естественных монополий в условиях конфликта интересов <i>Якунин В.</i>	12-19
<b>ОБЩЕСТВО</b>	
<input type="checkbox"/> Местное самоуправление в современной России: драматизм становления <i>Андрюшина Е.</i>	19-26
<input type="checkbox"/> НКО и власть: проблемы взаимопонимания <i>Брянцев И.</i>	26-33
<input type="checkbox"/> Пути повышения доверия населения к исполнительной власти района <i>Романов А.</i>	33-39
<b>ЭКОНОМИКА</b>	
<input type="checkbox"/> Как повысить конкурентоспособность российской промышленности? <i>Либерман А.</i>	39-44
<b>ТЕРРИТОРИИ</b>	

Возможные действия:

- Вернуться в список выпусков журнала
- Следующий выпуск
- Выделить все статьи
- Снять выделение
- Добавить выделенные статьи в подборку:

Новая подборка

Искать в оглавлении журнала

Доступ к полному тексту документа открыт

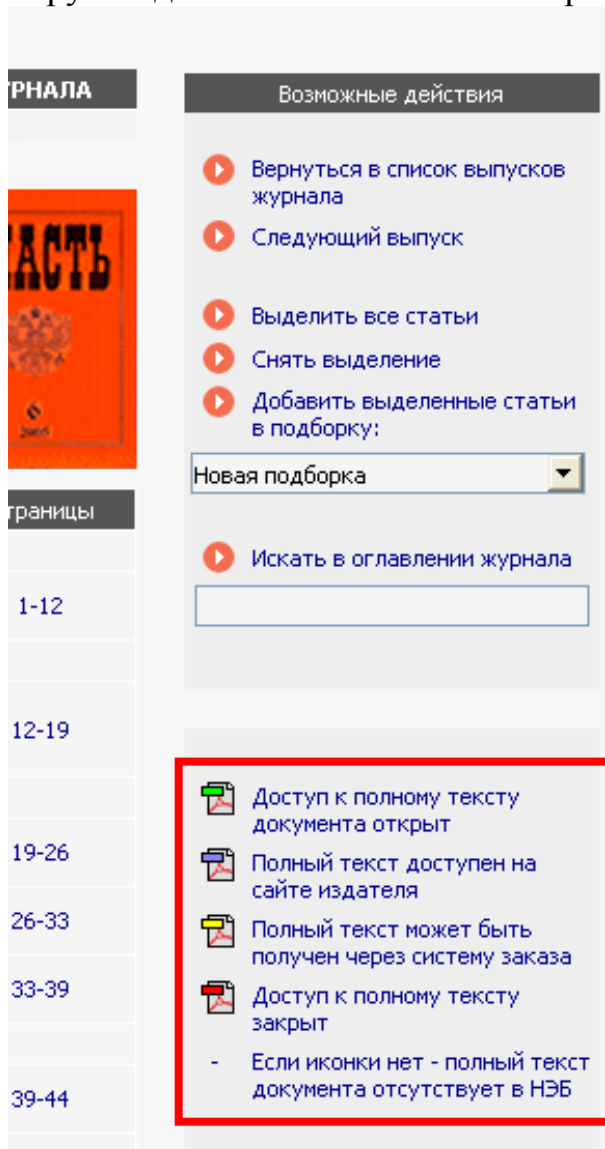
Полный текст доступен на сайте издателя

Полный текст может быть получен через систему заказа



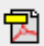
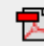
Доступ к полному тексту закрыт

Если иконки нет - полный текст документа отсутствует в НЭБ

Обратите внимание, в правой колонке меню есть важные комментарии к просмотру каждой статьи. Указываются режимы просмотра статей.



Существуют четыре режима просмотра материалов библиотеке.

1. –иконкой  помечаются статьи, которые можно полностью открыть, прочитать, сохранить в pdf-формате.
2. - иконкой  помечаются статьи, которые можно найти на сайте издательства, где есть возможность их также открыть, прочитать, сохранить.
3. - иконкой  помечаются статьи, которые необходимо заказывать в Москве, у администратора сайта, однако пока ЧГУ не будет оплачивать заказ литературы. Поэтому данный режим пока игнорируем.
4. - иконкой  помечаются статьи, которые нельзя посмотреть. На сайте доступно только оглавление или аннотация.

Возможно, что ни одна из перечисленных иконок в качестве маркера к статье или журналу не отображается. Это значит, что полный текст статьи отсутствует, и его нельзя открыть.

Далее будет показано, как работают эти режимы.

### Шаг 3. Система поиска в журналах

Возвращаемся на несколько страниц назад, к списку журналов в свободном доступе.

РОССИЙСКИЕ ЖУРНАЛЫ В СВОБОДНОМ ДОСТУПЕ

Список российских научных журналов, размещенных на платформе eLIBRARY.RU, которые имеют открытые для всех полнотекстовые выпуски:

	N	Журнал	Годы выпусков
<input type="checkbox"/>	1	Academia. Архитектура и строительство	2007 - 2010
<input type="checkbox"/>	2	Acta Linguistica Petropolitana. Труды института лингвистических исследований	2009 - 2010
<input type="checkbox"/>	3	Arthropoda selecta. Русский артроподологический журнал	2003 - 2008
<input type="checkbox"/>	4	Biopolymers and cell (предыдущие названия Биополимеры и клетка, Биополимеры і клітина)	2003 - 2010
<input type="checkbox"/>	5	Biotechnology in Russia	2002 - 2002
<input type="checkbox"/>	6	Computer Graphics & Geometry	1999 - 2006
<input type="checkbox"/>	7	Computer Sciences and Telecommunications	2002 - 2010
<input type="checkbox"/>	8	Education Sciences and Psychology	2002 - 2009
<input type="checkbox"/>	9	Far Eastern Entomologist	1994 - 2011
<input type="checkbox"/>	10	GAS Industry of Russia	2006 - 2008
<input type="checkbox"/>	11	Geodynamics & Tectonophysics = Геодинамика и тектонофизика	2010 - 2010
<input type="checkbox"/>	12	Iberoamerica	2006 - 2007
<input type="checkbox"/>	13	Ineternum	2009 - 2010
<input type="checkbox"/>	14	International Journal of Interventional Cardioangiologie	2005 - 2005
<input type="checkbox"/>	15	International Journal on Immunorehabilitation (Международный журнал по иммунореабилитации)	2006 - 2010
<input type="checkbox"/>	16	Journal of Economic Regulation = Вопросы регулирования экономики	2010 - 2010
<input type="checkbox"/>	17	Journal of Institutional Studies = Журнал институциональных исследований	2009 - 2010
<input type="checkbox"/>	18	JSAP/Российское издание	2010 - 2010
<input type="checkbox"/>	19	Jurisprudence	2002 - 2006
<input type="checkbox"/>	20	Lobachevskii Journal of Mathematics	1998 - 2010
<input type="checkbox"/>	21	RSDN Magazine	2008 - 2010
<input type="checkbox"/>	22	Russian Journal of Theriology	2003 - 2008
<input type="checkbox"/>	23	Scholae. Философское антиковедение и классическая традиция	2007 - 2007
<input type="checkbox"/>	24	Scientific Herald of the Voronezh State University of Architecture and Civil Engineering. Construction and Architecture	2009 - 2011
<input type="checkbox"/>	25	Social Evolution & History	2005 - 2010

Возможные действия

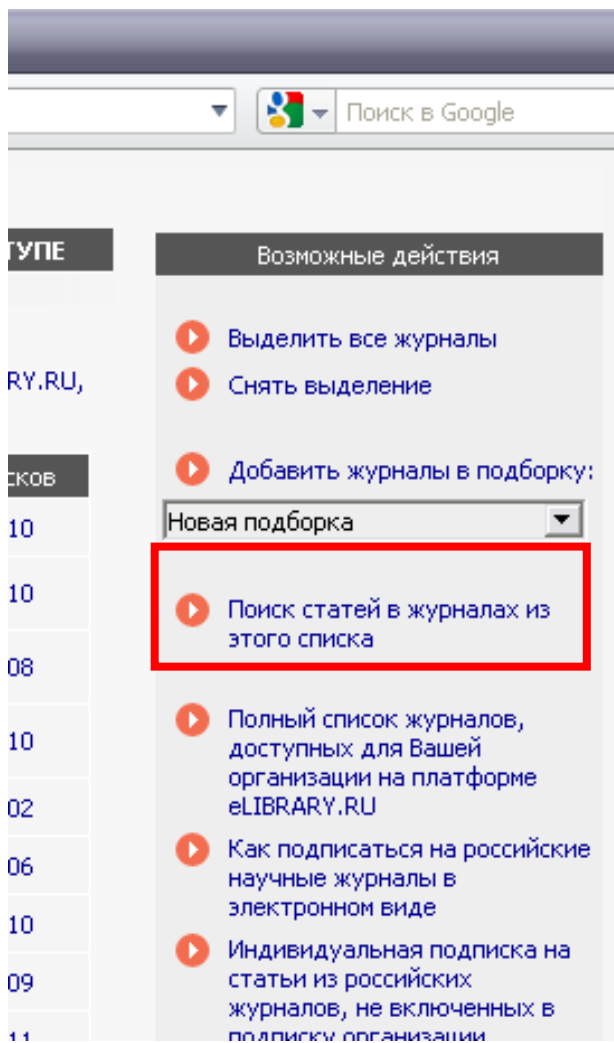
- Выделить все журналы
- Снять выделение
- Добавить журналы в подборку:  
Новая подборка
- Поиск статей в журналах из этого списка
- Полный список журналов, доступных для Вашей организации на платформе eLIBRARY.RU
- Как подписаться на российские научные журналы в электронном виде
- Индивидуальная подписка на статьи из российских журналов, не включенных в подписку организации

По всем вопросам, связанным с подпиской на российские научные журналы, обращайтесь, пожалуйста, в отдел продаж НЭБ:  
Тел.: 7 (495) 935-0101  
Email: sales@elibrary.ru

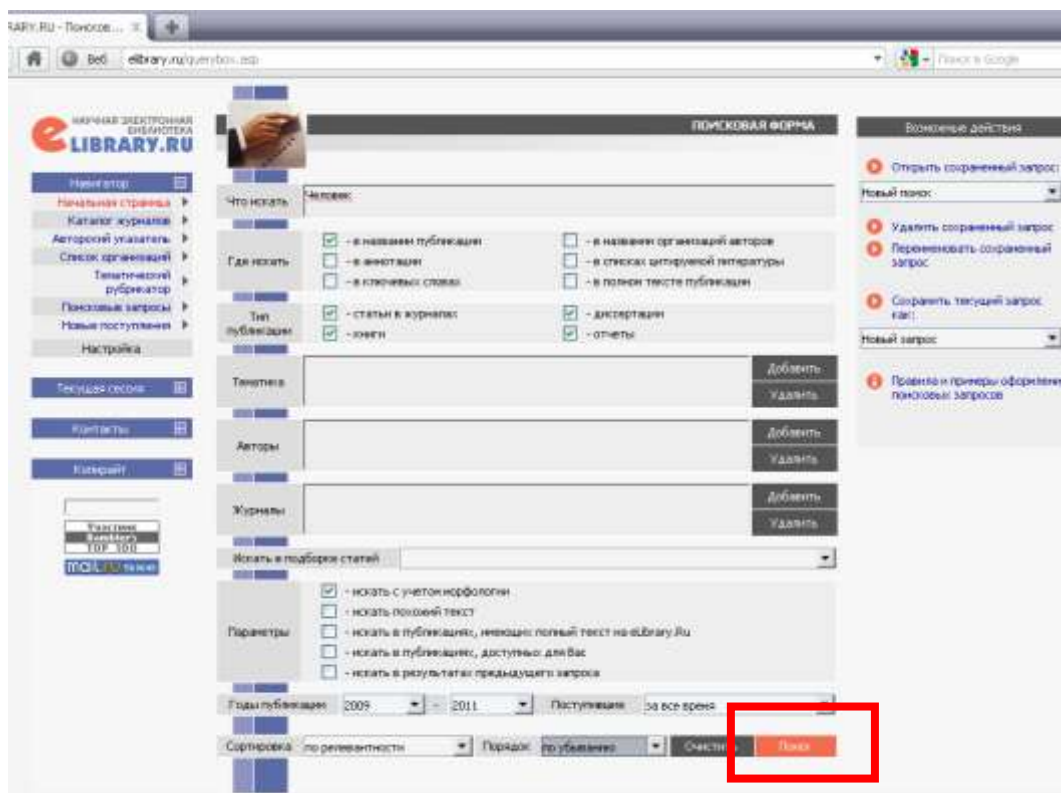
По всем вопросам, связанным с организацией доступа к подписанным ресурсам, обращайтесь, пожалуйста, в службу поддержки НЭБ:  
Тел.: 7 (495) 935-0101  
Email: support@elibrary.ru

В правой колонке находим ссылку «Поиск статей в журналах из этого списка» и нажимаем ее.





В результате получим расширенную форму поиска.



Заполняем эту форму в соответствии с нашими запросами и темами. Например, ищем слово «Человек» в названии публикации, в книгах, с учетом данной морфологической формы (Им.п. ед.ч.).

Обязательным для заполнения является поле «Тип публикации». Здесь нужно поставить галочку рядом с тем типом публикаций, который необходимо найти.

*Практический совет: в электронной библиотеке «Elibrary» в свободном доступе представлены преимущественно статьи. Поэтому лучше осуществлять поиск среди статей.*

Расширенный поиск позволяет искать публикации за определенный период. Так, выберем для поиска публикации с 2009 по 2011 годы. И просим сортировать все найденные статьи по релевантности и убыванию. После внесения всех параметров поиска нажимаем кнопку «Очистить» (если не согласны с указанными параметрами) или «Поиск» (если согласны).

При нажатии «Поиск» после ожидания обработки запроса, появляется список статей, где слово «Человек» фигурирует в названиях журналов последних трех лет, как мы и просили. При этом указывается не только название статьи, но и название журнала, номер и год выпуска. В данном случае в качестве маркеров здесь мы видим перечисленные выше режимы. Например, первая статья помечена зеленым маркером.

http://www.chsu.ru/pag... eLIBRARY.RU - Резуль... eLIBRARY.RU - Журнал ...

http://elibrary.ru/query\_results.asp

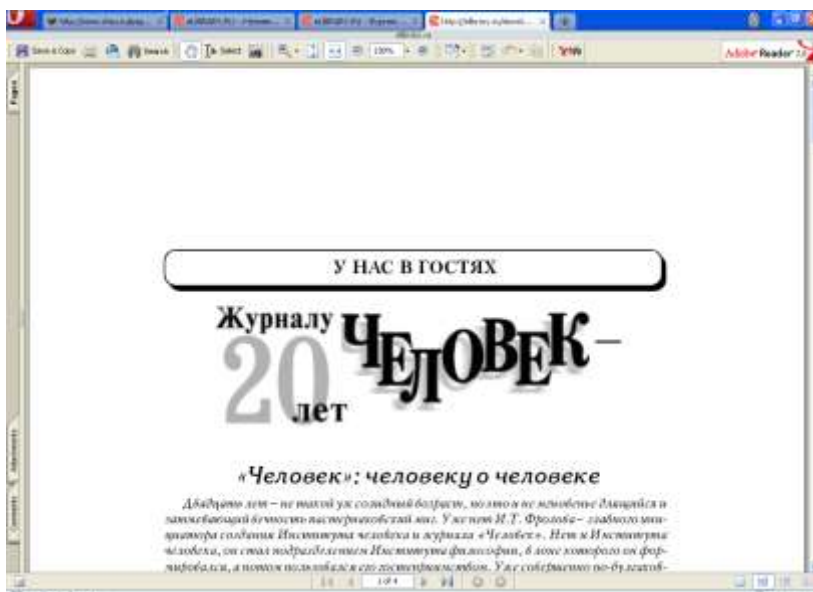
НАУЧНАЯ ЭЛЕКТРОННАЯ БИБЛИОТЕКА LIBRARY.RU

РЕЗУЛЬТАТЫ ПОИСКОВОГО ЗАПРОСА

ВСЕГО НАЙДЕНО ПУБЛИКАЦИЙ: 4352 из 13759986

№	Публикация	Цит.
1	<b>«ЧЕЛОВЕК»: ЧЕЛОВЕКУ О ЧЕЛОВЕКЕ (ИНТЕРВЬЮ С М.А. МАНУИЛЬСКИМ)</b> Высшее образование в России. 2010. № 4. С. 98-101.	0
2	<b>СОПОСТАВЛЕНИЕ СЕМАНТИЧЕСКИХ УНИВЕРСАЛИЙ ПРОФЕССИОНАЛОВ ТИПА «ЧЕЛОВЕК-ЗНАК» И «ЧЕЛОВЕК-ЧЕЛОВЕК», ИМЕЮЩИХ СТАЖ РАБОТЫ СВЫШЕ ТРЕХ ЛЕТ</b> <i>Скелетник В.А.</i> Вестник Северо-Восточного государственного университета. 2010. Т. 13. № 13. С. 30-34.	0
3	<b>«ЛЮДИ-ПРОБЛЕМЫ» И «ЛЮДИ-РЕШЕНИЯ»</b> Управление персоналом. 2010. № 13. С. 7-8.	0
4	<b>ВАЖНЕЕ ЛЮДЕЙ МОГУТ БЫТЬ ТОЛЬКО ЛЮДИ...</b> <i>Богнибова В.</i> Управление персоналом. 2010. № 2. С. 74-75.	0
5	<b>ВЗАИМОСВЯЗЬ САМОРЕАЛИЗАЦИИ И СОЦИАЛЬНОГО ИНТЕЛЛЕКТА У ПРЕДСТАВИТЕЛЕЙ ПРОФЕССИИ ТИПА «ЧЕЛОВЕК - ЧЕЛОВЕК»</b> <i>Сеткова Н.А.</i>	0

При нажатии на него сразу открывается статья в формате pdf.



Есть и другой способ. Нажимаем на заглавие статьи

РЕЗУЛЬТАТЫ ПОИСКОВОГО ЗАПРОСА

ВСЕГО НАЙДЕНО ПУБЛИКАЦИЙ: 4352 из 13759986

№	Публикация	Цит.
1	<b>«ЧЕЛОВЕК»: ЧЕЛОВЕКУ О ЧЕЛОВЕКЕ (ИНТЕРВЬЮ С М.А. МАНУИЛЬСКИМ)</b> Высшее образование в России. 2010. № 4. С. 98-101.	0
2	<b>СОПОСТАВЛЕНИЕ СЕМАНТИЧЕСКИХ УНИВЕРСАЛИЙ ПРОФЕССИОНАЛОВ ТИПА «ЧЕЛОВЕК-ЗНАК» И «ЧЕЛОВЕК-ЧЕЛОВЕК», ИМЕЮЩИХ СТАЖ РАБОТЫ СВЫШЕ ТРЕХ ЛЕТ</b> Склейник В.А. Вестник Северо-Восточного государственного университета. 2010. Т. 13. № 13. С. 30-34.	0
3	<b>«ЛЮДИ-ПРОБЛЕМЫ» И «ЛЮДИ-РЕШЕНИЯ»</b> Управление персоналом. 2010. № 13. С. 7-8.	0
4	<b>ВАЖНЕЕ ЛЮДЕЙ МОГУТ БЫТЬ ТОЛЬКО ЛЮДИ...</b> Богнибова В. Управление персоналом. 2010. № 2. С. 74-75.	0
5	<b>ВЗАИМОСВЯЗЬ САМОРЕАЛИЗАЦИИ И СОЦИАЛЬНОГО ИНТЕЛЛЕКТА У ПРЕДСТАВИТЕЛЕЙ ПРОФЕССИИ ТИПА «ЧЕЛОВЕК - ЧЕЛОВЕК»</b> Сеткова Н.А.	0

Переходим по ссылке «Загрузить полный текст»

ИНФОРМАЦИЯ О ПУБЛИКАЦИИ

Возможные действия

Просмотреть оглавление выпуска

**Загрузить полный текст (PDF, 199 kb)**

Отправить публикацию по электронной почте

gromovavera7@yandex.ru

Добавить публикацию в подборку:

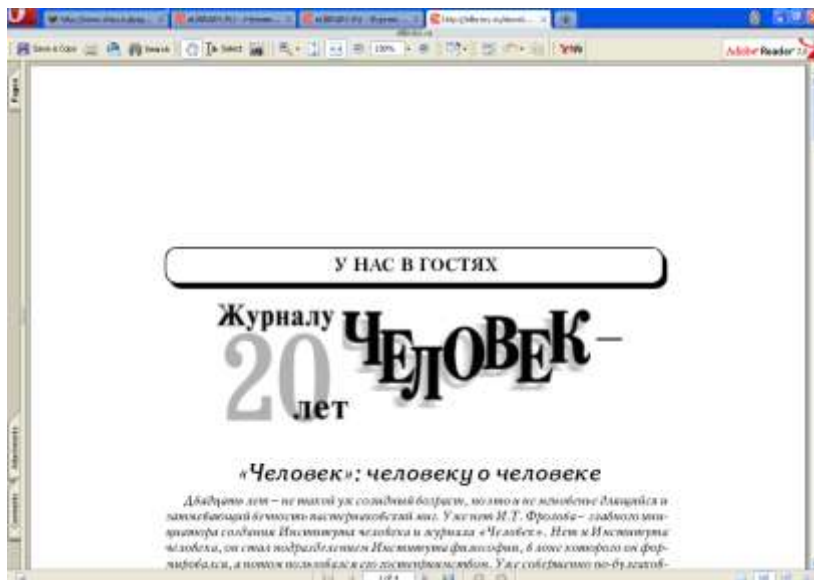
Новая подборка

Добавить Вашу заметку к публикации

Обсудить эту публикацию с другими читателями

Найти близкие по тематике публикации

И получаем тот же самый результат.



Попробуем открыть статью, помеченную желтой иконкой.

РЕЗУЛЬТАТЫ ПОИСКОВОГО ЗАПРОСА

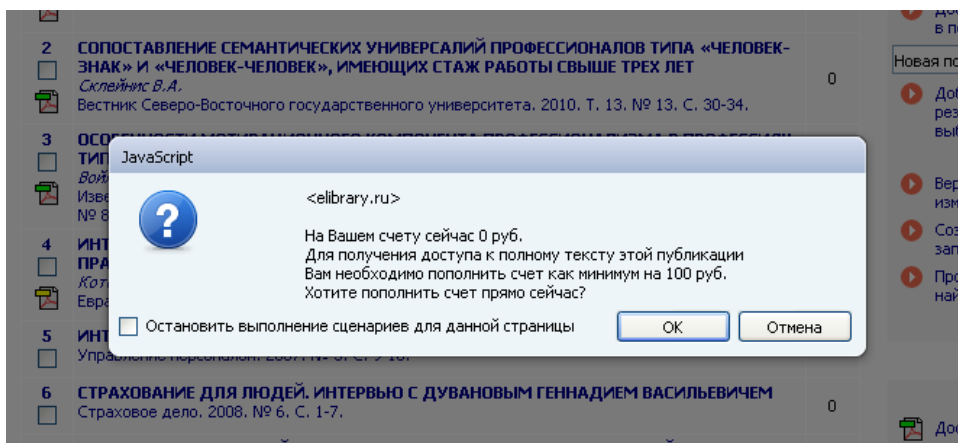
ВСЕГО НАЙДЕНО ПУБЛИКАЦИЙ: 134372 из 13759986

№	Публикация	Цит.
1	<b>«ЧЕЛОВЕК»: ЧЕЛОВЕКУ О ЧЕЛОВЕКЕ (ИНТЕРВЬЮ С М.А. МАНУИЛЬСКИМ)</b> Высшее образование в России. 2010. № 4. С. 98-101.	0
2	<b>СОПОСТАВЛЕНИЕ СЕМАНТИЧЕСКИХ УНИВЕРСАЛИЙ ПРОФЕССИОНАЛОВ ТИПА «ЧЕЛОВЕК-ЗНАК» И «ЧЕЛОВЕК-ЧЕЛОВЕК», ИМЕЮЩИХ СТАЖ РАБОТЫ СВЫШЕ ТРЕХ ЛЕТ</b> Склейник В.А. Вестник Северо-Восточного государственного университета. 2010. Т. 13. № 13. С. 30-34.	0
3	<b>ОСОБЕННОСТИ МОТИВАЦИОННОГО КОМПОНЕНТА ПРОФЕССИОНАЛИЗМА В ПРОФЕССИЯХ ТИПА «ЧЕЛОВЕК - ЧЕЛОВЕК» И «ЧЕЛОВЕК - ТЕХНИКА»</b> Войлокова Е.Е. Известия Российского государственного педагогического университета им. А.И. Герцена. 2008. № 82-2. С. 26-31.	0
4	<b>ИНТЕРВЬЮ С Ф.Ф. ХАРИСОВЫМ ВЛИЯНИЕ ВСЕОБЩЕЙ ДЕКЛАРАЦИИ ПРАВ ЧЕЛОВЕКА НА ПРАВА В СФЕРЕ ОБРАЗОВАНИЯ</b> Котов А.С. Евразийский юридический журнал. 2008. № 5. С. 7-10.	0
5	<b>ИНТЕРВЬЮ С Б. ГРОМОВЫМ «Я УМЕЮ СЛУШАТЬ ЛЮДЕЙ»</b> Управление персоналом. 2007. № 3. С. 9-10.	0
6	<b>СТРАХОВАНИЕ ДЛЯ ЛЮДЕЙ. ИНТЕРВЬЮ С ДУВАНОВЫМ ГЕННАДИЕМ ВАСИЛЬЕВИЧЕМ</b> Страховое дело. 2008. № 6. С. 1-7.	0

Возможные действия

- Следующая страница
- Выделить все статьи
- Снять выделение
- Добавить выделенные статьи в подборку:
- Новая подборка
- Добавить все страницы с результатами поиска в выбранную подборку статей
- Вернуться к поисковой форме изменить условия запроса
- Создать новый поисковый запрос
- Продолжить поиск среди найденных результатов

И вот что получилось:



Статья с красной иконкой приводит нас к статье только с оглавлением, аннотацией, списком литературы:



Возвращаясь обратно к форме поиска, обратите внимание, что прежние запросы остаются в памяти сайта, и к ним можно снова вернуться. Результаты прежних поисков указаны в правой колонке меню.

На скриншоте показан интерфейс поисковой формы на сайте eLIBRARY.RU. В поле «Что искать» введено «Человек человеку человеку Интервью М Мануильским». В правой колонке «Возможные действия» есть ссылка «История Ваших запросов: Параметры запроса». В таблице результатов поиска выделены две строки: «Человек человеку человеку Интервью М Мануильским» (134372) и «человек» (4352).

Параметры запроса	Рез-ты
Человек человеку человеку Интервью М Мануильским	134372
человек	4352

На сайте можно осуществлять поиск из каталога журналов. В левой колонке меню снова нажимаем «Каталог журналов». В открывшейся поисковой форме ищем, например, слово «Человек» по названию журнала.

На скриншоте показан интерфейс каталога журналов на сайте eLIBRARY.RU. В поле «Название» введено «человек». В таблице результатов поиска выделены следующие строки:

№	Журнал	Выпущено	Статей	Лит.	(по BAK)	BAK
1	Бюллетень Европейского Суда по правам человека Редакционно-издательское объединение "Новая юстиция"	0	0	227	-	-
2	Вестник Международного университета природы, общества и человека "Дубна" Государственное образовательное учреждение высшего профессионального образования Московской области "Международный университет природы общества и человека "Дубна"	0	0	4	-	-
3	Вестник Уполномоченного по правам человека в Брянской области Уполномоченный по правам человека в Брянской области	0	0	1	-	-
4	Вестник Уральского отделения Российской академии наук. Наука. Общество. Человек Институт просвещенной школы Уральского отделения РАН	0	0	11	-	-
5	Курский научно-практический вестник "Человек и его здоровье" Курский государственный медицинский университет	10	307	70	0,007	+
6	Мир человека Общество с ограниченной ответственностью "Издательство "Восток"	9	122	18	-	-
7	Наука о человеке: гуманитарные исследования Смоленский гуманитарный институт	3	30	0	-	-
8	Одиссей Человек в истории Академический центр "Наука" РАН	0	0	254	-	+
9	Права человека. Практика Европейского Суда по правам человека Издательский дом "ИПРА Б"	0	0	27	-	+
10	Проблема соотношения естественного и социального в обществе и человеке Забайкальский государственный гуманитарно-	1	20	0	-	-

Выбираем, например, журнал «Человек и труд» на второй странице результатов. Выходят основные сведения об этом журнале. Среди прочих указывается сайт издательства.

The screenshot shows the 'ИНФОРМАЦИЯ О ЖУРНАЛЕ' (Journal Information) page for 'Человек и труд' on the eLIBRARY.RU website. The page contains a table with the following data:

Полное название	<b>ЧЕЛОВЕК И ТРУД</b>		
Издательство	Некоммерческое партнерство "Редакция журнала "Человек и труд"		
Год основания	1956	Рецензируемый	
Выпусков в год	12	Импакт-фактор ISI 2008	нет
Статей в выпуске	16	Импакт-фактор РИНЦ 2009	нет
Сокращение	ЧТ	Страна	Россия
Город	Москва	Регион	Москва
Печатная версия журнала			
ISSN печатной версии	0132-1552	Подписной индекс	70912
Электронная онлайн версия журнала			
ISSN онлайн версии		Вариант представления	
WWW-адрес	<a href="http://www.chelt.ru/main.html">http://www.chelt.ru/main.html</a>		
ISI	Всего статей	1002	В настоящее время
SCOPUS	Всего выпусков	47	Доступный архив
РИНЦ	включен	Полных текстов	0
Перечень ВАК	включен	Цитирований	1517
Рубрики	Код	Раздел рубрикатора ГРНТИ	Журналов
Тематические рубрики	06.00.00	Экономика. Экономические науки	1577
	10.00.00	Государство и право. Юридические науки	693

Below the table, there is a description of the journal's rubrics: "Рубрики :-аналитика социально-трудовой сферы -интервью с V.I.P. государства, политики, экономики -государственная служба: управление, кадры, аппарат -тенденции международного разделения труда -новые технологии и интеллектуализация труда -экономическая и социальная политика социальное партнерство (государство, профсоюзы, работодатели) -состояние рынка труда и анализ -изменений в структуре занятости юридические консультации по трудовому праву -корпоративная политика и работа в конкурентной среде -новые формы организации и оплаты труда".

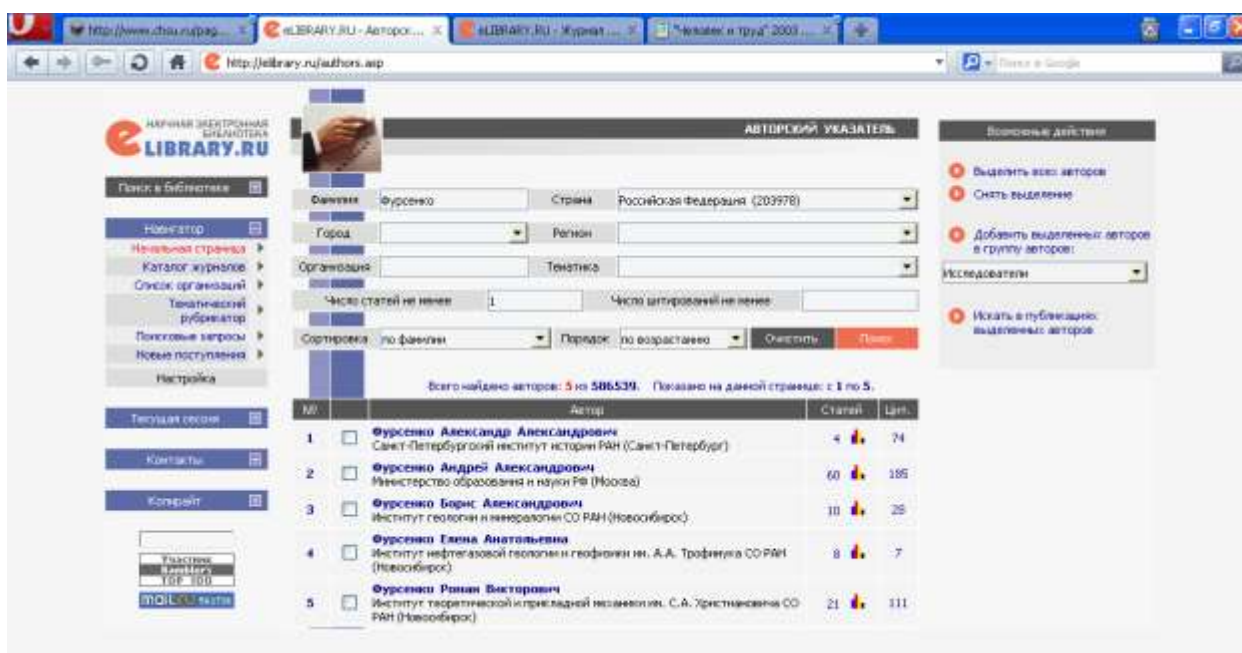
Щелкнув по нему, можно перейти на сайт этого издательства, посмотреть архив журнала и найти нужный материал.





#### Шаг 4. Прочие разделы сайта

В левой колонке меню есть ссылка «Авторский указатель». Это поиск по автору. Вносим фамилию, например, Фурсенко. Можно указать страну (например, Российская Федерация) и т.д.



Ниже «Авторского указателя» в правой колонке есть «Тематический рубрикатор». Выберем, например, культурологию.



В открывшемся списке показаны журналы электронной библиотеки по культурологии.



Выбираем, например, журнал «Библиотека»

<input type="checkbox"/>	ИД	Название	Издатель	Количество
<input type="checkbox"/>	1363-5247	Worldviews: Environment, Culture, Religion	BIS Academic Publishers	13
<input type="checkbox"/>	0044-0078	Yale French Studies		1
<input type="checkbox"/>	0044-0175	Yale University Library Gazette	Yale University Library	4
<input type="checkbox"/>	0256-5250	Zeitschrift für Ethnologie		0
<input type="checkbox"/>	0044-2666	Zeitschrift fuer Ethnologie		1
<input type="checkbox"/>	0044-2380	Zeitschrift für Bibliothekswesen und Bibliographie		0
<input type="checkbox"/>	0044-3506	Zeitschrift für Slavistik		2
<input type="checkbox"/>	0591-2205	Zygon	Wiley	37
<input type="checkbox"/>		Актуальные инновационные исследования: наука и практика	ТГУ им. Г.Р. Державина	0
<input type="checkbox"/>		Алтайский архивист		0
<input type="checkbox"/>		Аналитика культурологии	ТГУ им. Г.Р. Державина	1
<input type="checkbox"/>	1815-8870	Антропологический форум	МАН РАН	9
<input type="checkbox"/>	0869-6020	Биогеография. Научный журнал по биогеографическому и животноводению	РКП	30
<input type="checkbox"/>	1815-3186	Биосфера	ПИНБ СО РАН	22
<input type="checkbox"/>	0869-4915	<b>Библиотека</b>	ООО ВФЦ "Тибериум-Библиформ"	0
<input type="checkbox"/>	0869-6080	Библиотекосведение	РГБ	29
<input type="checkbox"/>	1727-4893	Библиотечное дело	ООО "АМП"	113
<input type="checkbox"/>		Библиотечный вестник		11
<input type="checkbox"/>	1994-2273	Вестник алтайской науки	КТУ	8
<input type="checkbox"/>	2073-0101	Вестник архивиста	РОМА	20
<input type="checkbox"/>	1999-5644	Вестник Ассоциации ВУЗов турстана и сервиса	РГУИС	10
<input type="checkbox"/>	1998-9946	Вестник Волгоградского государственного университета. Серия 7: Философия. Социология и социальные технологии	ВолГУ	9
<input type="checkbox"/>	2076-7919	Вестник Волжского университета им. В.И. Татищева	ОАНО ВПО "Волжский университет им. В.И. Татищева" (институт)	7
<input type="checkbox"/>	1997-6968	Вестник Екатеринбургского института	ИИВ	12
<input type="checkbox"/>	1812-0547	Вестник Казанского государственного университета культуры и искусства	КТУКИ	26

**LIBRARY.RU**

Планы в Библиотеке

Навигатор

- Начальная страница
- Каталог журналов
- Авторский указатель
- Список организаций
- Тематический рубрикатор
- Поисковые запросы
- Новые поступления
- Настройки

Выборы журналов

**ВЫБОРЫ ЖУРНАЛА**

**БИБЛИОТЕКА**

ISSN: **0869-4915**

Издательство: Библиотечная информационно-издательский Центр "Тибериум-Библиформ"

Год	Том	Номер	Дата	Страницы	Статей	Примечание

**Возможные действия**

- Информация о журнале
- Искать статьи в этом журнале
- Вывести список статей, опубликованных в данном журнале
- Вывести список публикаций, относящихся к статье в данном журнале
- Анализ публикационной активности журнала
- Каталог журналов
- Сравнение библиометрических показателей журналов



Однако, переходя по сайту издательства, указанному на «E-library», сайт открывается совершенно иной.

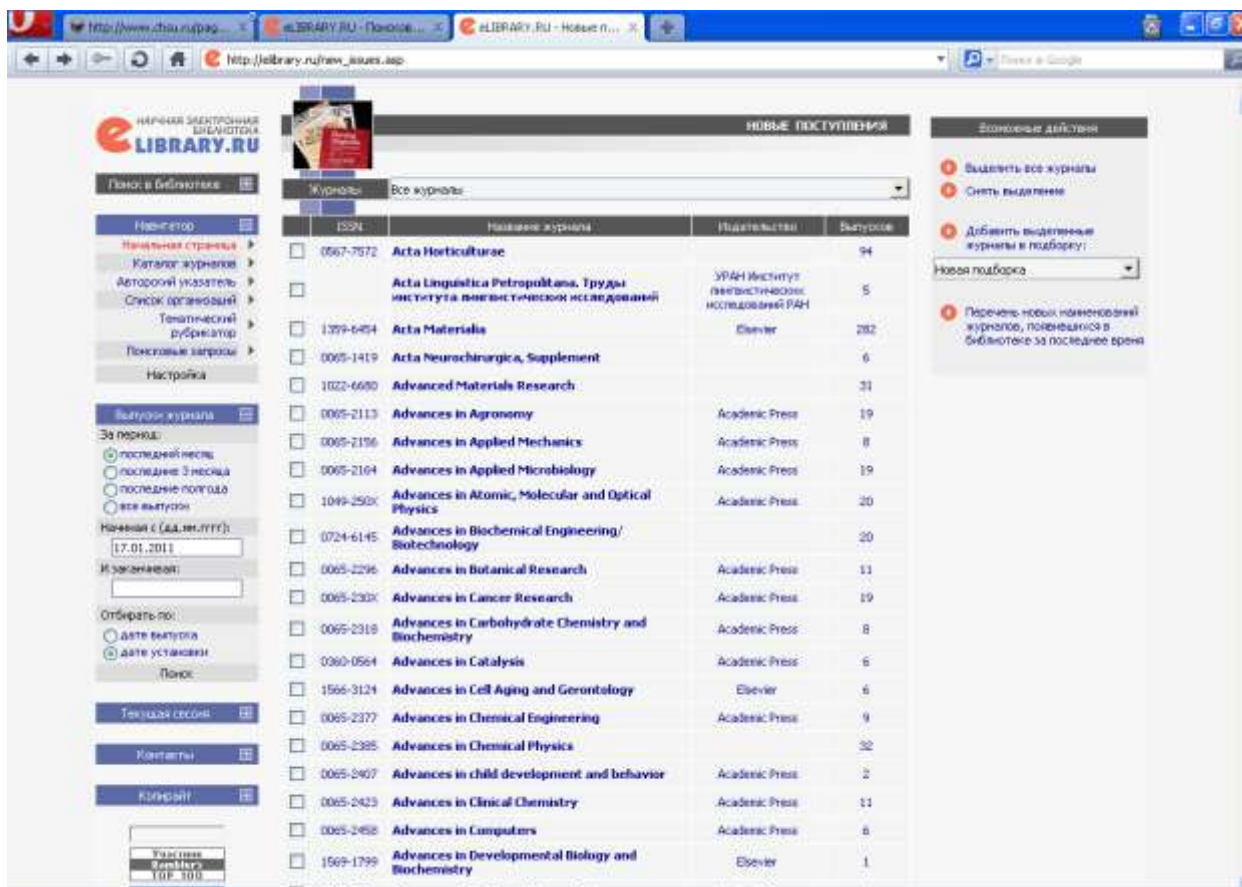
*Практический совет: для безопасного перехода по ссылке на сайт издательства рекомендуем активировать антивирусное ПО компьютера.*



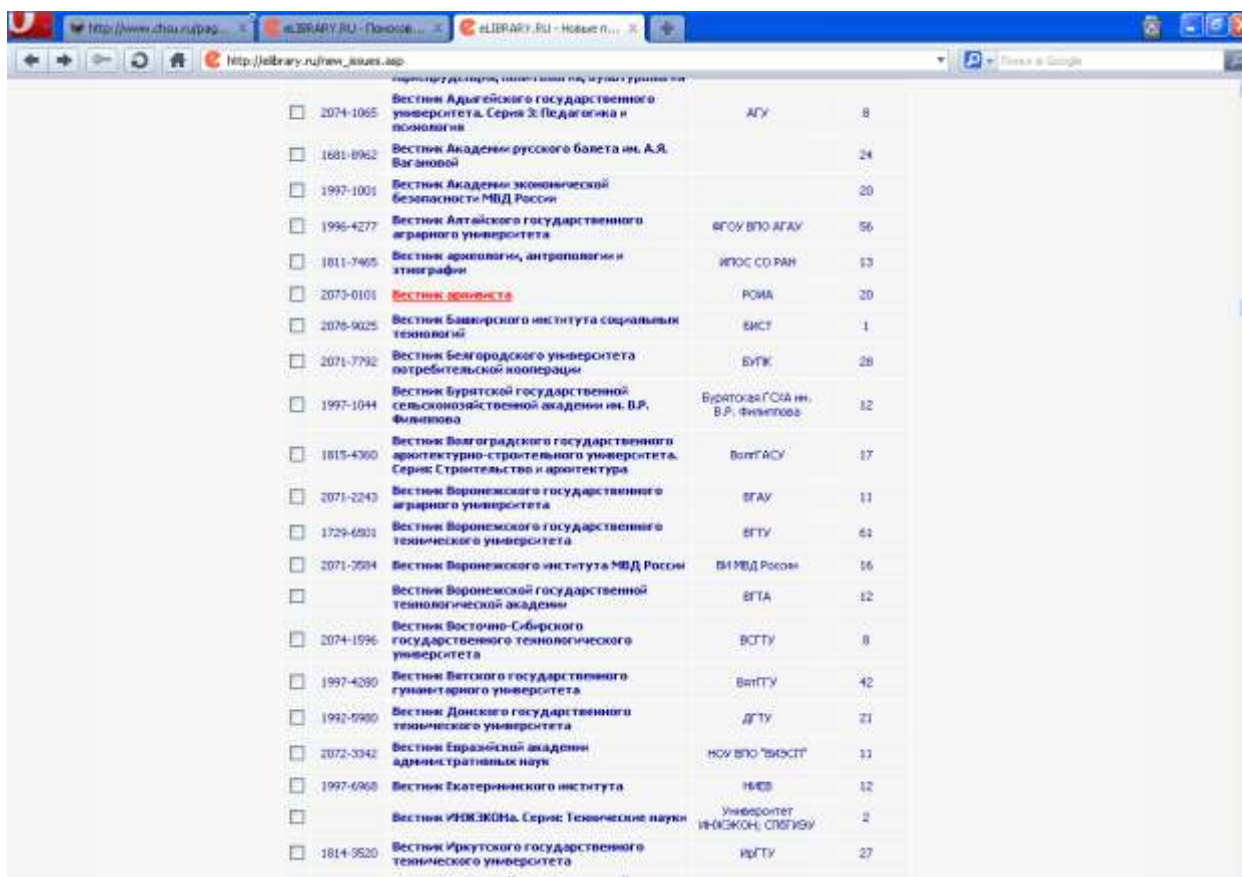
Раздел «Поисковые запросы» в левой колонке меню приводит уже к знакомой форме:

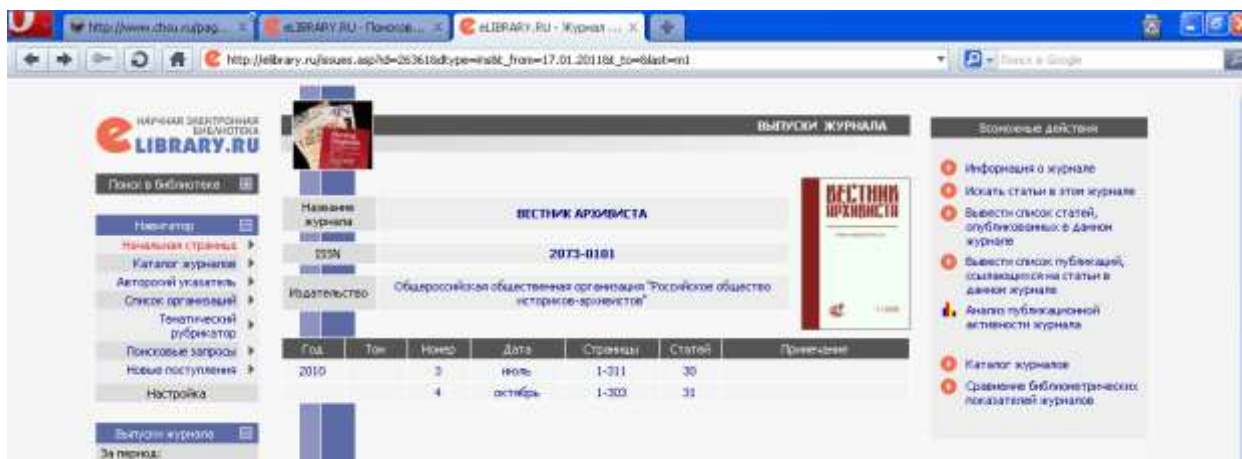


Рубрика «Новые поступления» отображает последние занесенные в базу журналы и статьи. Пользоваться ими и смотреть их можно также как и остальные.



Выберем, например, из этого списка «Вестник экономиста».





К сожалению, все статьи журнала доступны только через систему заказа.



## Шаг 5. Расширенный поиск

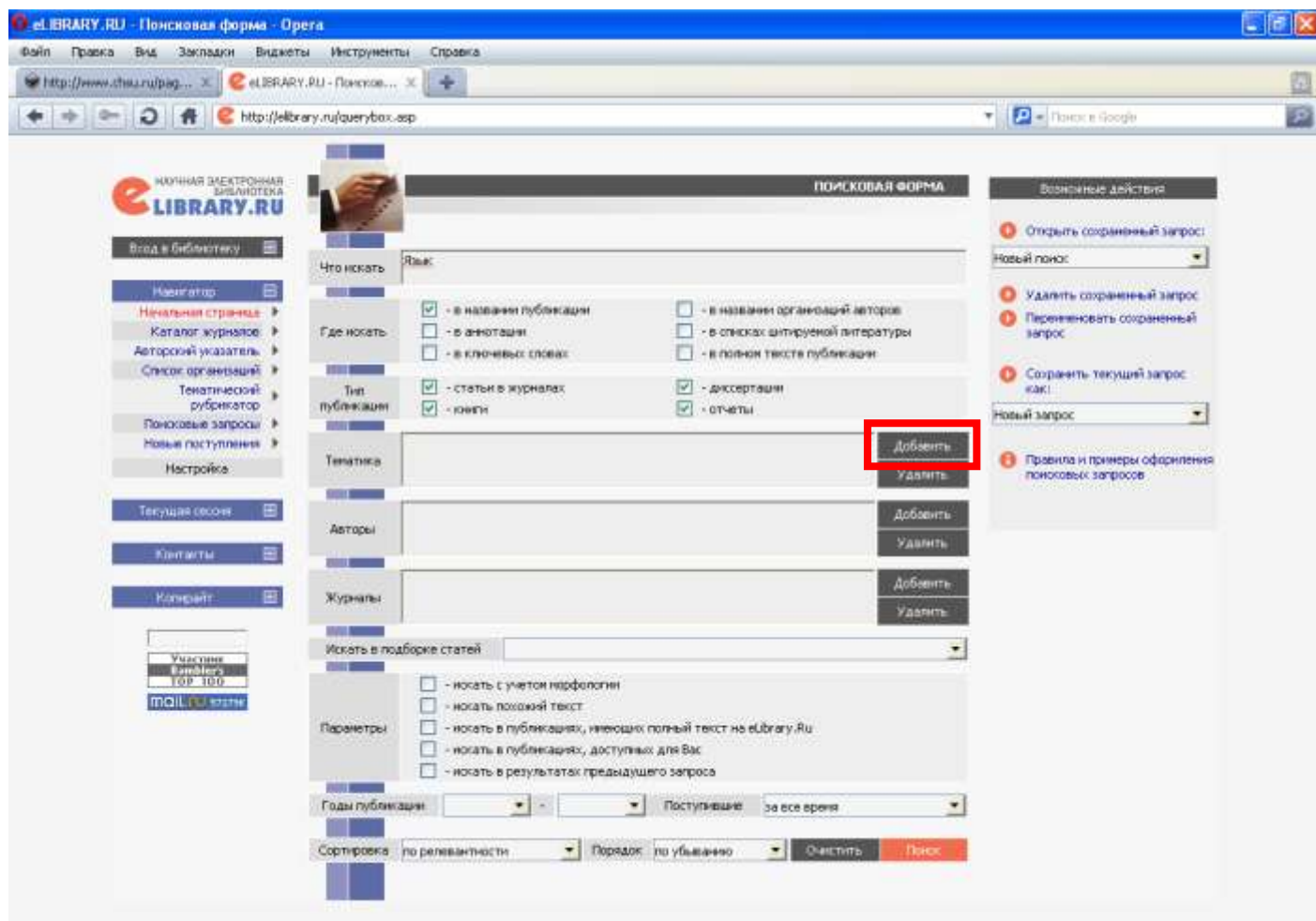
Как правило, пользователями сайта больше востребован раздел «Расширенный поиск». Чтобы найти эту функцию, выбираем в левой колонке меню «Поиск» → «Расширенный поиск».

The screenshot shows the homepage of the Russian Electronic Library (eLIBRARY.RU). At the top, there is a navigation bar with links like 'Файл', 'Правка', 'Вид', 'Закладки', 'Виджеты', 'Инструменты', and 'Справка'. The main header includes the site name 'eLIBRARY.RU' and the tagline 'НАУЧНАЯ ЭЛЕКТРОННАЯ БИБЛИОТЕКА'. Below this, there are sections for 'ОСНОВНЫЕ ПРОЕКТЫ' (Main Projects) and 'НОВОСТИ И ОБЪЯВЛЕНИЯ' (News and Announcements). A search bar is located in the bottom left corner, highlighted with a red box. The search bar contains the text 'Поиск в библиотеке' and a search button labeled 'Поиск'. Below the search bar, there is a link for 'Расширенный поиск' (Advanced Search).

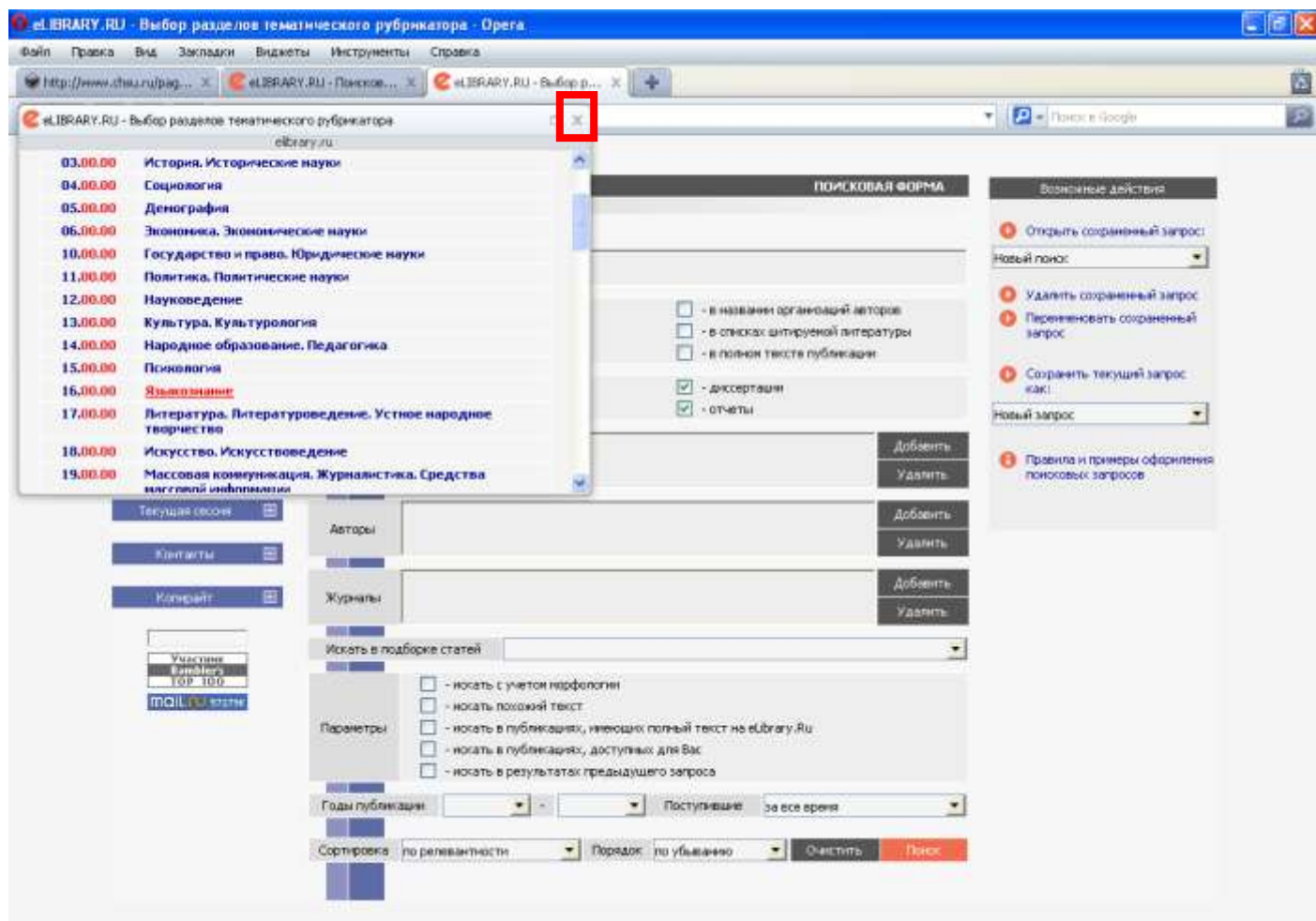
В поисковой форме заносим «Что искать». Для примера возьмем слово «язык». Отмечаем галочками в поле «Где искать». «E-library» позволяет в зависимости от задач указывать область поиска: можно искать в названии публикации, в аннотации, в ключевых словах, в названии организации, в списках цитируемой литературы и в полном тексте публикации.

Можно выбрать и тип публикации: «статьи в журналах», «книги», «диссертации», «отчеты». В графе «Тематика» нажимаем справа кнопку «Добавить».

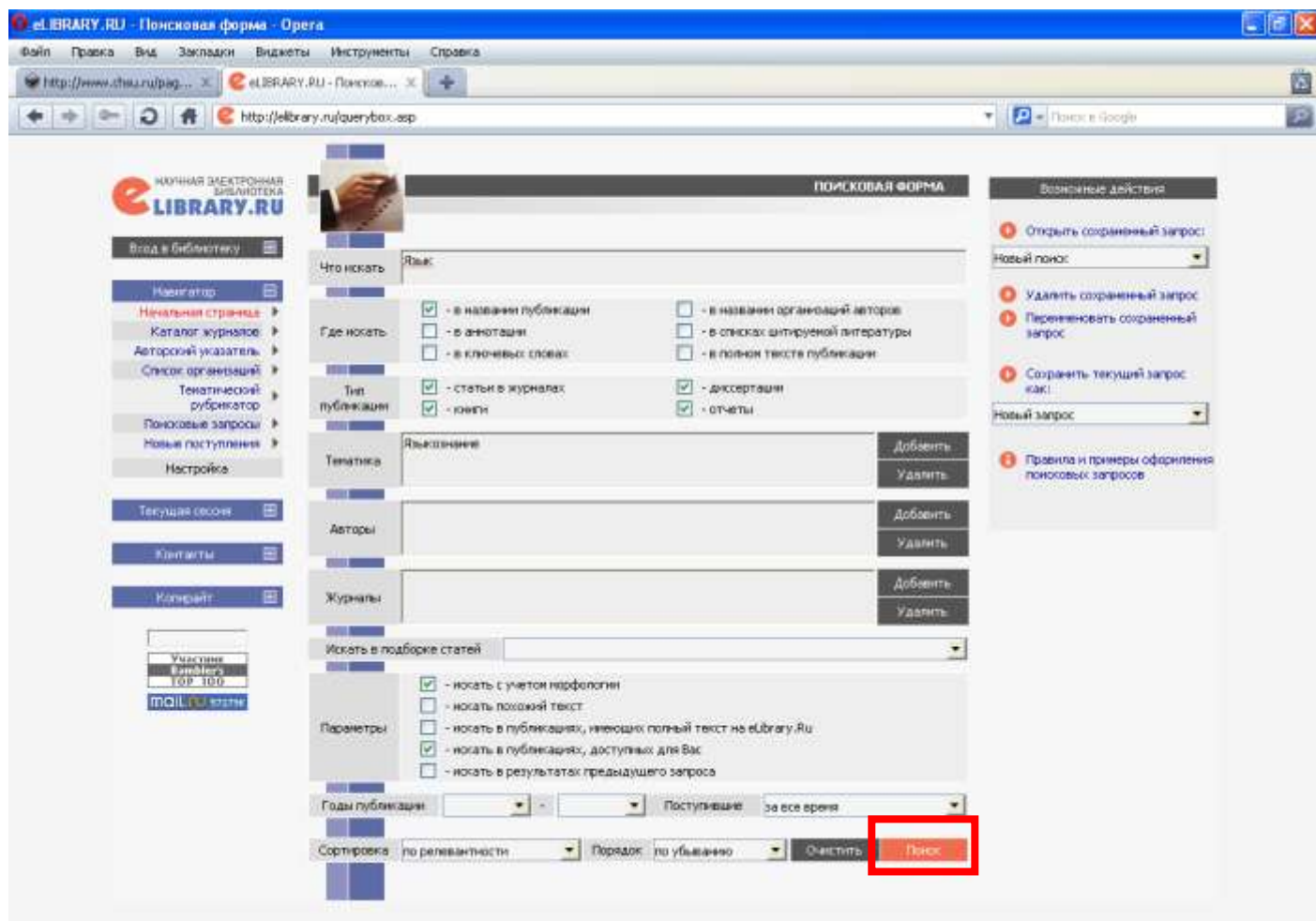




Выбираем из списка «Языкознание». И закрываем, нажимая крестик в правом верхнем углу.



В графе «Параметры» ставим галочки в квадратиках напротив: «искать с учетом морфологии», «искать в публикациях, доступных для Вас». И нажимаем «Поиск».



В результате нам выдает список согласно нашему запросу

LIBRARY.RU

РЕЗУЛЬТАТЫ ПОИСКОВОГО ЗАПРОСА

ВСЕГО НАЙДЕНО ПУБЛИКАЦИЙ: 2391 из 13766504

№	Публикации	Цит.
1	ЯЗЫК ДЛЯ СПЕЦИАЛЬНЫХ ЦЕЛЕЙ В КОНТЕКСТЕ СОДЕРЖАНИЯ ПОНЯТИЙ «НАЦИОНАЛЬНЫЙ ЯЗЫК» И «ЛИТЕРАТУРНЫЙ ЯЗЫК» Петрашова Т.Г. Филологические науки. Вопросы теории и практики. 2008. Т. 2. № 1. С. 90-93.	0
2	ТРАНСФОРМАЦИЯ РУССКОГО ЯЗЫКА ИЗ ЯЗЫКА СОВЕТСКОГО ТИПА В ЯЗЫК ЗАПАДНОГО ОБРАЗА Дани Д.А. Политическая лингвистика. 2008. № 26. С. 49-57.	0
3	«МЫШЛЕНИЕ VERSUS ЯЗЫК» ИЛИ «ЯЗЫК VERSUS МЫШЛЕНИЕ» – ИЛИ ГИПОТЕЗА СЕПИРА-УОРФА ПРИМЕНИТЕЛЬНО К МОРФОЛОГИИ БУРЯТСКОГО ЯЗЫКА Долженцова Л.П. Мир науки, культуры, образования. 2009. № 6. С. 51-55.	0
4	СРЕДСТВА ВЫРАЖЕНИЯ НЕЗАВИСИМОГО ТАКСИСА СПЕДОВАНИЯ В РАЗНОСТРУКТУРНЫХ ЯЗЫКАХ (НА МАТЕРИАЛЕ РУССКОГО И ТАТАРСКОГО ЯЗЫКОВ) Хасанова И.С. Вестник Башкирского университета. 2010. Т. 15. № 2. С. 398-401.	0
5	СОМАТИЧЕСКАЯ ЛЕКСИКА В ВЕРБАЛИЗАЦИИ ОБЪЕКТИВНОЙ КАРТИНЫ МИРА В РАЗНОСИСТЕМНЫХ ЯЗЫКАХ (НА МАТЕРИАЛЕ ДАРГИНСКОГО И ФРАНЦУЗСКОГО ЯЗЫКОВ) Джабуллова Л.Д. Вестник Воронежского государственного университета. Серия: Лингвистика и межкультурная коммуникация. 2010. № 1. С. 107-112.	0
6	СРАВНИТЕЛЬНЫЙ АНАЛИЗ СПОСОБОВ ВЕРБАЛИЗАЦИИ ИДЕНТИЧНЫХ ПРОСТРАНСТВЕННЫХ ОТНОШЕНИЙ В РАЗЛИЧНЫХ ЯЗЫКАХ (НА ПРИМЕРЕ АНГЛИЙСКОГО И РУССКОГО ЯЗЫКОВ) Бароздина И.С. Теория языка и межкультурная коммуникация. 2006. № 3. С. 1-5.	0
7	СРАВНИТЕЛЬНЫЙ АНАЛИЗ СПОСОБОВ ВЕРБАЛИЗАЦИИ ИДЕНТИЧНЫХ ПРОСТРАНСТВЕННЫХ ОТНОШЕНИЙ В РАЗЛИЧНЫХ ЯЗЫКАХ (НА ПРИМЕРЕ АНГЛИЙСКОГО И РУССКОГО ЯЗЫКОВ) Бароздина И.С. Теория языка и межкультурная коммуникация. 2008. № 3. С. 81-85.	0
8	ИЗОМОРФИЗМ В АЛЛОМОРФИЗМ АЛЛЕГОРИЧЕСКИХ ФРАЗЕОЛОГИЗМОВ В ГЕРМАНСКИХ ЯЗЫКАХ (НА МАТЕРИАЛЕ АНГЛИЙСКОГО, НЕМЕЦКОГО И ШВЕДСКОГО ЯЗЫКОВ) Ивдуленкова Т.И. Вестник Оренбургского государственного университета. 2006. № 11. С. 203-207.	0
9	ЗАРОЖДЕНИЕ АНАЛИТИЧЕСКИХ ГЛАГОЛЬНЫХ КОНСТРУКЦИЙ В ГЕРМАНСКИХ ЯЗЫКАХ (К ПРОБЛЕМЕ ОТБОРА СУБСТАНТИВНОГО МАТЕРИАЛА ЯЗЫКОМ)	0

Возможные действия

- Следующая страница
- Выделить все статьи
- Снять выделение
- Добавить выделенные статьи в подборку:
- Новая подборка
- Добавить все страницы с результатами поиска в выбранную подборку статей
- Вернуться к поисковой форме и изменить условия запроса
- Создать новый поисковый запрос
- Продолжить поиск среди найденных результатов
- Доступ к полному тексту документа открыт
- Полный текст доступен на сайте издателя
- Полный текст может быть получен через систему заказа
- Доступ к полному тексту закрыт
- Если монит нет - полный текст документа отсутствует в НЭБ

*Надеемся, что эта инструкция помогла освоить научную электронную библиотеку «E-library».  
Желаем удачи!*